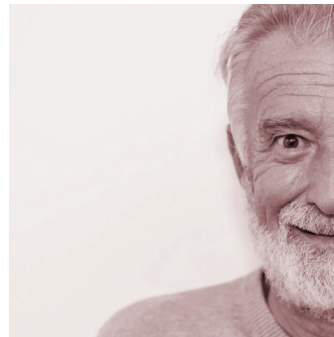


**Miteinander für
psychische Gesundheit.**



DIE CATEREI.



pro mente Wien
Gesellschaft für psychische und soziale Gesundheit

Grüngasse 1A, 1040 Wien
T +43 1 513 15 30 - 0
F +43 1 513 15 30 - 350
office@promente.wien
www.promente.wien

Ein Mitglied von pro mente Austria.



Im Auftrag des Arbeitsmarktservice Wien.



Beruflich durchstarten mit der CATEREI – Betriebsrestaurant und Catering

Die Caterie ist ein sozialökonomischer Beschäftigungsbetrieb für Menschen, die an einem beruflichen Wiedereinstieg interessiert sind.

Zielgruppe

- Menschen, die beim AMS Wien als arbeitssuchend gemeldet sind und als zumindest ein Jahr arbeitssuchend vermerkt sind
- Personen 50+
- Menschen mit einem GdB 50%

Voraussetzungen

- Interesse an einer Tätigkeit in der Gastronomie im Projekt
- Körperliche Eignung
- Bereitschaft wieder zu arbeiten und die eigene berufliche Situation weiterzuentwickeln
- Zuweisung durch das AMS Wien

Ziele

- Unterstützung bei der Bewältigung von schwierigen Lebensumständen
- Wiedereinstieg bzw. Vermittlung in den regulären Arbeitsmarkt nach dem Projekt
- Training on the Job

Aufgabengebiete

- Küche / Abwasch
- Service / Catering
- Büro
- Reinigung / Wäscherei

Wir bieten

- auf 9 Monate befristete Transitarbeitsplätze max. 30 Wochenstunden
- Arbeitsanleitung durch Fachpersonal
- psychosoziale Begleitung und Betreuung
- Unterstützung bei intensiver Arbeitssuche mit strukturiertem Vorbereitungstraining

Einstieg

- alle 2 Wochen Bewerbungstage
- Absolvierung einer Vorbereitungsmaßnahme von max. 8 Wochen
- Deckung des Lebensunterhaltes AMS während der Vorbereitungsmaßnahme

Wenn Sie an einer Mitarbeit im Betrieb interessiert sind, dann vereinbaren Sie bitte einen Termin bei Ihrer AMS Beratung.

Kontakt & weitere Information

Die Caterie
Handelskai 348, 1020 Wien
T +43 1 512 47 13
M +43 664 811 91 79
www.diecaterei.at