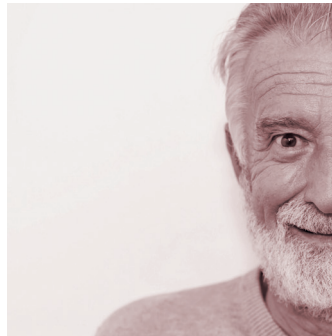


**Miteinander für
psychische Gesundheit.**



**KOMM
CAFÉS &
MINIMÄRKTE.**



pro mente Wien
Gesellschaft für psychische und soziale Gesundheit

Grüngasse 1A, 1040 Wien
T +43 1 513 15 30 - 0
F +43 1 513 15 30 - 350
office@promente.wien
www.promente.wien

Ein Mitglied von pro mente Austria.



Für die
Stadt Wien

Gefördert vom Fonds Soziales Wien,
aus Mitteln der Stadt Wien



Arbeitserprobung in Modulen

Bei pro mente Wien können Menschen mit einer psychischen Erkrankung ihre Arbeitsfähigkeit im Bereich der Gastronomie erproben.

Unsere KOMM Cafés & Minimärkte stellen ein leicht zugängliches und offenes Angebot für erste Schritte (zurück) in den Berufsalltag dar.

In allen KOMM Cafés & Minimärkten werden neben Kaffee und Kuchen auch warme und kalte Snacks sowie Produkte und Lebensmittel des täglichen Bedarfs angeboten.

Modularer Aufbau

Alle KOMM Cafés & Minimärkte bieten die Möglichkeit der Arbeitserprobung in unterschiedlichem Ausmaß.

Die Diensterteilung wird von Fachanleiter:innen geplant und ist an allen Standorten vorgesehen.

Zielgruppe

Menschen mit einer psychischen Erkrankung, die Unterstützung beim beruflichen Wiedereinstieg benötigen.

Voraussetzungen

- Interesse an Gastronomie
- Vorstellungsgespräch
- Bereitschaft Probetage zu absolvieren
- Förderbewilligung des Fonds Soziales Wien (§ 10 Berufsqualifizierung)
- Mindestens 15 Stunden/Woche

Wir bieten

- Arbeitserprobung
- Anleitung und Unterstützung bei allen gastronomischen Tätigkeiten
- berufliche Orientierung
- psychosoziale Betreuung
- die Möglichkeit einer finanziellen Leistungsanerkennung

Ziel

Wiederaufnahme einer Beschäftigung nach der Projektteilnahme. Wenn Sie an einer Projektteilnahme interessiert sind, dann vereinbaren Sie bitte einen Termin.

Kontakt & weitere Information

Mag.^a Sabrina Scumaci, MA
Projektleiterin

Grüngasse 1A, 1040 Wien
T +43 1 513 15 30 - 0
M +43 676 974 54 96
F +43 1 513 15 30 - 350
sabrina.scumaci@promente.wien
www.promente.wien