

**Miteinander für
psychische Gesundheit.**

**SOZIAL-
BEGLEITUNG.**



pro mente Wien
Gesellschaft für psychische und soziale Gesundheit

Grüngasse 1A, 1040 Wien
T +43 1 513 15 30 - 0
F +43 1 513 15 30 - 350
office@promente.wien
www.promente.wien

Ein Mitglied von pro mente Austria.



Gefördert vom Fonds Soziales Wien,
aus Mitteln der Stadt Wien



Für die
Stadt Wien



Seite an Seite – Ein persönliches Kontakt- und Beziehungsangebot

Sozialbegleitung ist ein Angebot für Menschen mit psychischen Erkrankungen, die über wenige soziale Kontakte verfügen und daher von Einsamkeit betroffen sind. Mit einer fixen Bezugsperson an Ihrer Seite werden Sie eine vertrauensvolle Beziehung aufbauen und gemeinsam Freizeit verbringen.

In der Sozialbegleitung sind freiwillige Mitarbeiter:innen von pro mente Wien tätig.

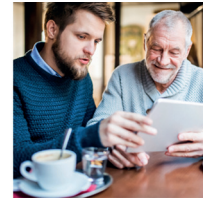
Angebot

Ihre Bezugsperson wird mit Ihnen gemeinsam

- vertrauensvolle Gespräche führen
- Ihre Freizeit gestalten (z.B. spazieren gehen, ins Caféhaus gehen, usw.)
- Ihren Kontakt zu Mitmenschen festigen und ausbauen
- Wege erledigen (z.B. Amtswege, Arztbesuche, usw.)

Ziele

- Aufbau einer vertrauensvollen Beziehung zwischen Ihnen und Ihrer Bezugsperson
- Verbesserung der Lebensqualität
- Förderung einer aktiven Lebensgestaltung



Zeitraumen

Die Treffen mit Ihrer Bezugsperson finden 1 Mal pro Woche für je 1 bis 3 Stunden statt.

Anmeldung

In einem persönlichen Gespräch werden Ihre Bedürfnisse und Anliegen aufgenommen und der Antrag auf Sozialbegleitung gestellt.

Bitte vereinbaren Sie ein Erstgespräch.

Das Angebot der Sozialbegleitung ist kostenfrei.

Kontakt & weitere Information

Mag.^a Bettina Arbesleitner
Leiterin Sozialbegleitung

Grüngasse 1A, 1040 Wien
T +43 1 513 15 30 - 205
F +43 1 513 15 30 - 350
bettina.arbesleitner@promente.wien
www.promente.wien